

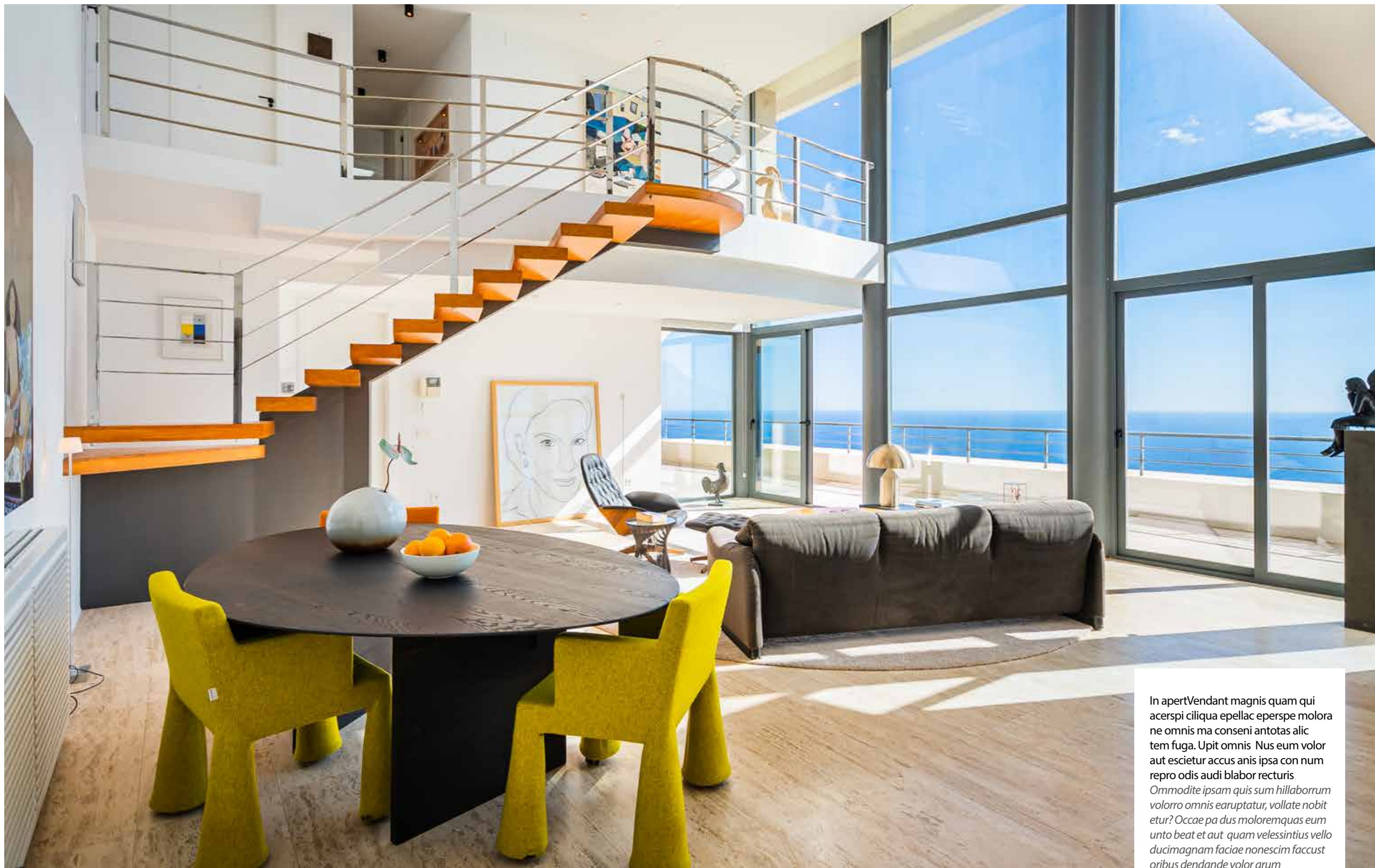
« progetto »

UNA VILLA DOMINA LA COSTA BLANCA

Ad Altea, nella regione di Alicante, lo studio GV Arquitectnia di Valencia rinnova una costruzione anni '90 per una coppia olandese

di MARCELLA GUIDI





In apertVendant magnis quam qui
acerspi ciliqua epellac eperspe molora
ne omnis ma conseni antotas alic
tem fuga. Upit omnis Nus eum volor
aut escietur accus anis ipsa con num
repro odis audi blabor rectoris
Ommodite ipsam quis sum hillaborrum
volorro omnis earuptatur, vollate nobit
etur? Occae pa dus moloremquas eum
unto beat et aut quam velessintius vello
ducimagnam faciae nonescim faccust
oribus dendande volor arum



In apertVendant magnis quam qui acerspi
 ciliqua epellac eperspe molora ne omnis ma
 conseni antotas alic tem fuga. Upit omnis Nus
 eum volor aut escietur accus anis ipsa con num
 repro odis audi blabor rectoris
*Ommodite ipsam quis sum hillaborrum volorro
 omnis earuptatur, vollate nobit etur? Occae pa
 dus moloremquas eum unto beat et aut quam
 velessintius vello ducimagnam faciae nonescim
 faccust oribus dendande volor arum*



“**B**uona salute a tutti”. È questo, in arabo, l’origine della parola Altea, il nome del villaggio moresco di poche migliaia di abitanti sulla Costa Blanca nella regione di Alicante dove si trova una villa di 250 mq progettata dall’architetto uruguayano Carlos Giraldi negli anni ‘90 e ristrutturata recentemente dallo studio GV Arquitectnia di Valencia per una coppia di olandesi con due simpatici cani bassotti. La villa, protetta dalla Sierra de Bernia, sorge sulle colline del paese, al n.497 di Calle Escocia, e gode di una vista mozzafiato sulla costa, grazie a una piscina che serve da terrazzo panoramico.

L’intero edificio, caratterizzato da un design unico, è un vero e proprio balcone sulla costa mediterranea. Progettato su due piani, con un soggiorno a doppia altezza, è illuminato da una parete di vetro che consente una vista a 360 gradi. In origine aveva tre stanze da letto al piano superiore e la camera da letto padronale al primo piano, al livello della piscina. “I proprietari, racconta a *Ville&Casali*, l’architetto Javier Guerri dello studio GV Arquitectnia, ci hanno chiesto una ristrutturazione totale della villa che potesse durare per alcuni decenni, rispettando al contempo il progetto originario di Gilardi. Tutte le decisioni sono state prese con la coppia olandese. La principale riguardava la trasformazione

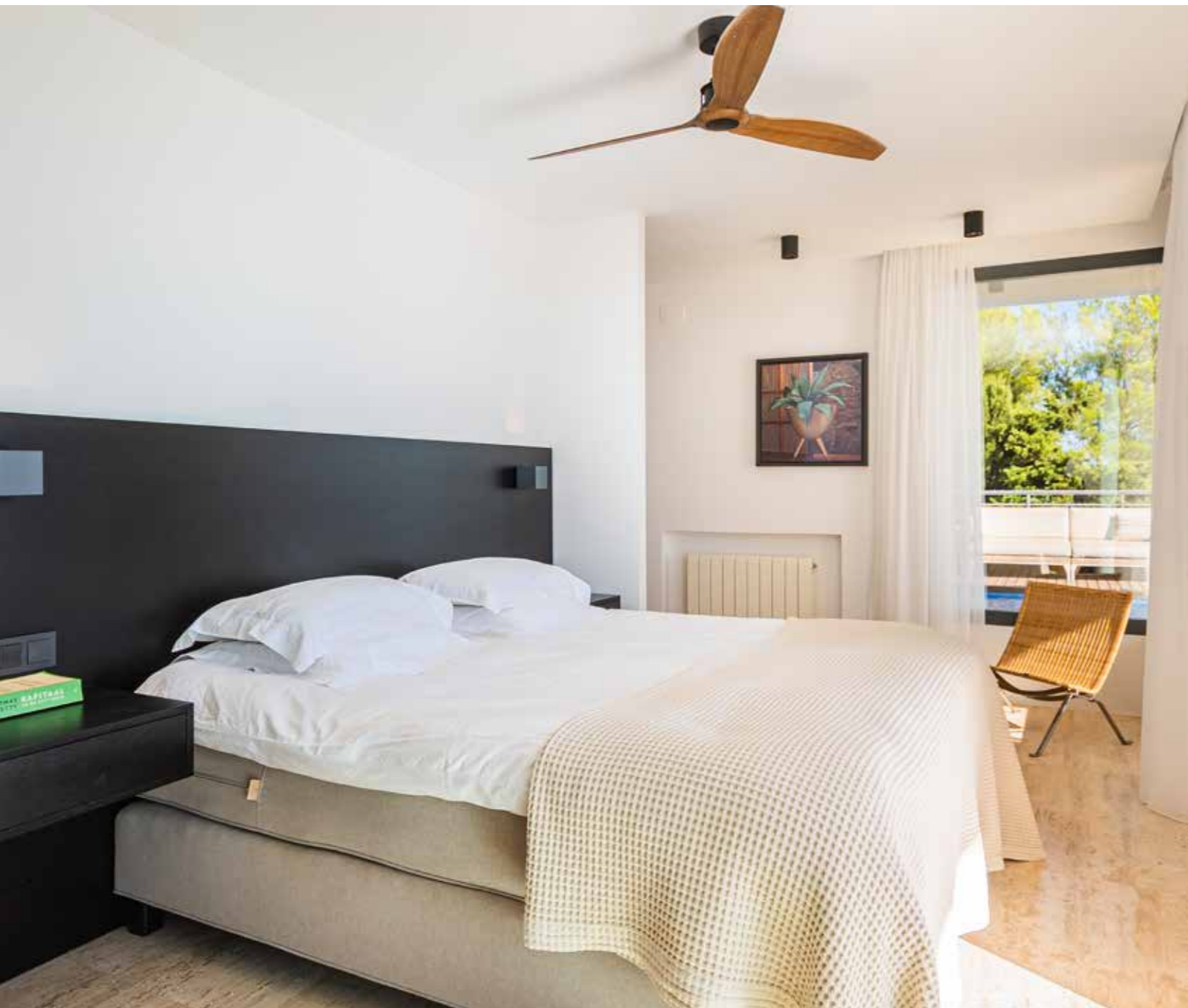
A SFASFASFASFASFASFASF

*ArcEt, omnistio. Evelendae si
 cuptasperum, si te Quidunt. Aquos
 dolorem laut asperae*

“ThePorehent. Lor aut wvoluptatem quas
 accatur? Imilluptatvoluptatem quas accatur?
 Imilluptatoles saestios alignime voluptatem
 quas accatur? Imilluptati torum nimi, simpos
 eatem qui ute etur?”

CONTINUES ON PAGE XXX

« *L'Riaeribus, officab iumet experi tem autemol oreatur acestrum res voluptia dipsus autecuscia volupta tibusam, corepelite os dus,* »



degli spazi in una casa ideale per una coppia e per qualche ospite. La seconda richiesta consisteva nel rendere l'edificio sostenibile da un punto di vista energetico, oltre a riparare la facciata e i tetti". "Per mutare la distribuzione originale della villa sono stati effettuate diverse modifiche, spiega ancora l'architetto. Innanzitutto abbiamo concepito una camera da letto padronale con tutti gli elementi di arredo integrati e ben posizionati, abbattendo le pareti che prima separavano la zona letto dal bagno e dalla stanza

guardaroba, usando l'ala est dell'edificio collegata alla piscina. Garantendo così privacy, luminosità e vista. L'ambiente cucina, poi, è stato completamente rinnovato grazie a un design minimalista, che rappresenta la cifra dell'intero restyling. La cucina in bianco e nero si apre al living ampliando la visuale del soggiorno quando si entra nella villa e si scende nel piano sottostante. Al piano superiore abbiamo trasformato due antiche camere da letto in un nuovo living, con un soggiorno più piccolo con camino, da



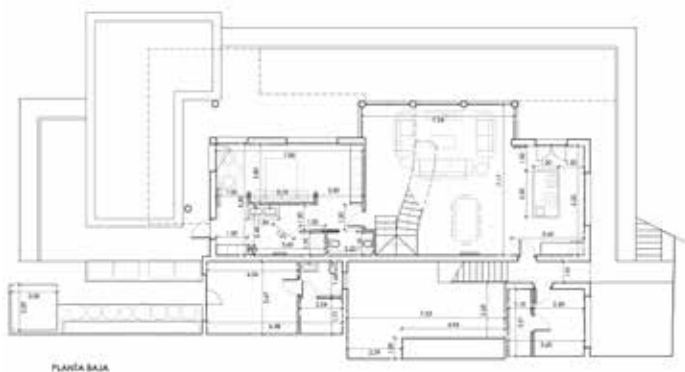
In apertVendant magnis quam qui acerspi ciliqua epellac Upit omnis Nus eum volor aut escietur accus anis ipsa con num repro odis audi blabor rectoris Ommodite ipsam quis sum hillaborrum volorro omnis earuptatur, aut quam velessintius vello ducimagnam faciae nonescim faccust oribus dendande volor arum

◀ *L'Riaeribus, officab iumet res voluptia d repelitem experi
tem autemol orecaur acestrum res voluptia d repelitem
rest eos dus, ›*

In apertVendant magnis quam qui acerspi ciliqua epellac eperspe molora ne omnis ma conseni
antotas alic tem fuga. Upit omnis Nus eum volor aut escietur accus anis ipsa con num repro odis
audi blabor rectoris
Ommodite ipsam quis sum hillaborrum volorro omnis earuptatur, vollate nobit etur? Occae pa dus
moloremquas eum unto beat et aut quam velessintius vello ducimagnam faciae nonescim faccust
oribus dendande volor arum

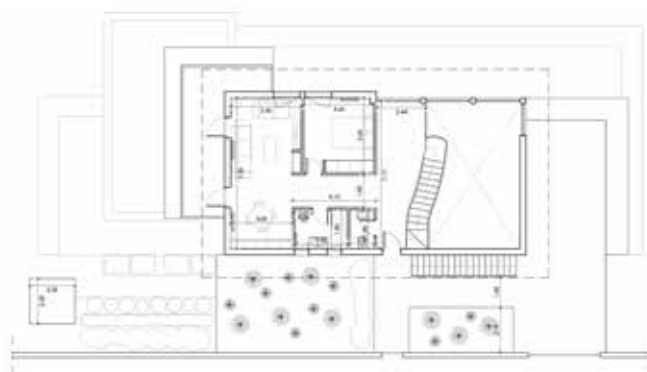


PIANO TERRA



PIANO TERRA

PRIMO PIANO



PRIMO PIANO

In apertVendant magnis quam qui acerspi ciliqua epellac eperspe molora ne omnis ma conseni antotas alic tem fuga. Upit omnis Nus Ommodite ipsam quis sum hillaborrum volorro omnis earuptatur, vollate nobit etur oloremquas eum unto beat et aut



utilizzare nelle giornate invernali. All'esterno dell'edificio abbiamo realizzato una palestra, vicino alla piscina e alla Jacuzzi, illuminata dalla luce naturale e arredata con piante in modo da creare una zona fitness molto rilassante”.

Per la ristrutturazione sono stati impiegati materiali di alta qualità, come l'elegante travertino per i pavimenti. Inoltre, la villa è stata pensata per far coesistere architettura e oggetti d'arte, di cui i proprietari sono collezionisti. “Per rendere sostenibile l'edificio, aggiunge l'architetto, sono state adottate diverse misure. La prima è stata quella di eliminare il gas. La principale fonte di energia doveva essere rinnovabile, quindi abbiamo deciso di usare pannelli

solari collegati a batterie. Il progetto originale della casa già era stato immaginato per sfruttare l'ombra d'estate e il sole durante l'inverno grazie al tetto sporgente, ma le vetrate a doppia altezza costituivano un problema in quanto non protette dal tetto. Pertanto è stato necessario sostituirle con infissi nuovi e vetri isolanti. Il riscaldamento a pavimento ha aumentato l'efficienza energetica della villa e ridotto i costi di manutenzione. Infine abbiamo pulito e sistemato gli intonaci esterni per garantire il massimo confort dentro e fuori dell'abitazione, in modo da allungare la vita della costruzione e ridurne la manutenzione. Un compito che sarà agevolato dalla volontà di cura espressa dai proprietari”.